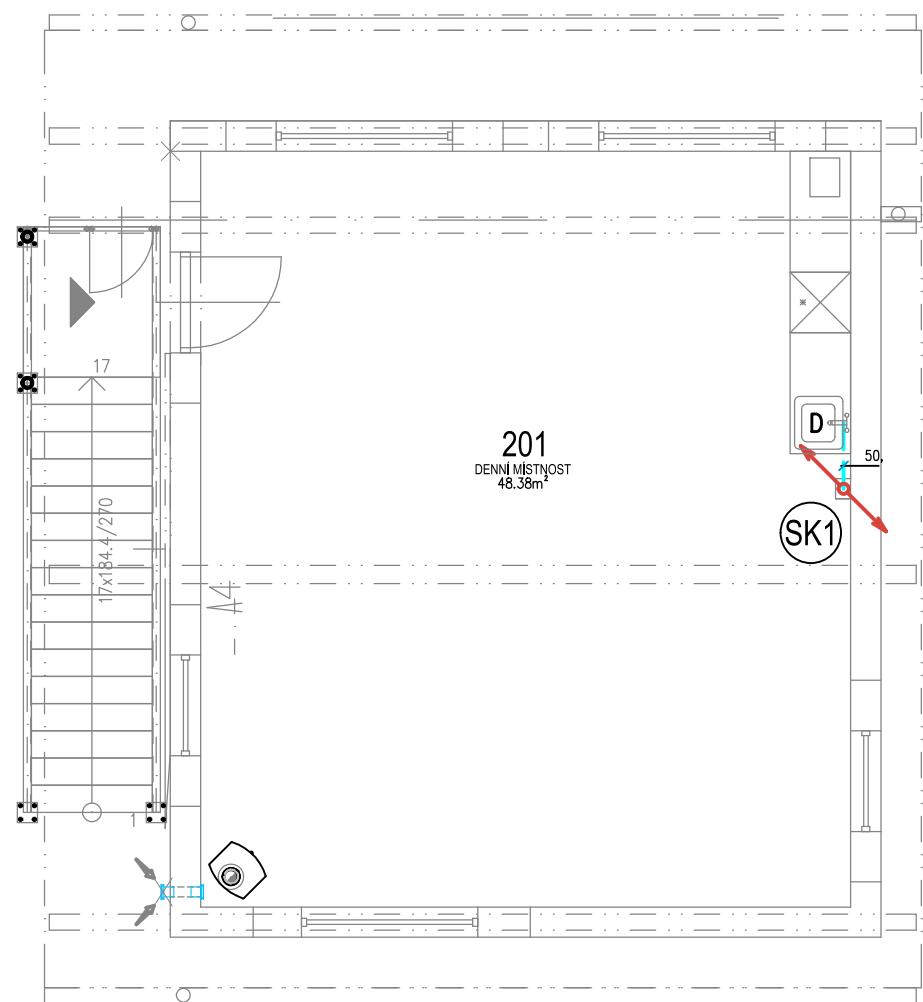


PŮDORYS LEŽATÉ KANALIZACE



PŮDORYSNÉ SCHÉMA PŘIPOJOVACÍ KANALIZACE 2.NP-PODKROVÍ

Legenda:

- KANALIZACE SPLAŠKOVÁ POTRUBÍ KG SN4
- KANALIZACE DEŠŤOVÁ KG SN4 DN 120 (160) mm
- KANALIZACE DEŠŤOVÁ KG SN4 DN 200 mm
- STÁVAJÍCÍ DRENÁŽNÍ POTRUBÍ PVC-U DN 100 mm
- STÁVAJÍCÍ DRENÁŽNÍ POTRUBÍ PVC-U DN 100 mm DEMONTOVANÉ
- STÁVAJÍCÍ DRENÁŽNÍ POTRUBÍ PVC-U DN 100 mm



RŠ1-Revizní šachta na dešťové kanalizaci - DN 425 90°, + litinový poklop A15

RŠ2-Filtrační šachta na dešťové kanalizaci - DN 425 slepé dno s kalovým prostorem, 2x vstup in-situ DN 160 mm, 1x výstup in-situ DN 160 mm, 1 x přepad in-situ DN 110 mm + litinový poklop A15

RŠ3-Revizní šachta na dešťové kanalizaci - DN 425 dno sběrné X (DN 200-200, DN 125-125), + litinový poklop A15

BJD- Betonová jímka na dešťovou vodu. Objem nádrže = 9,9 m3; hmonost dílu se dnem = 8,5t; Strop ZS - pojezd nákladními vozidly a zásyp 0,5-1,5m; celková tloušťka stropu 200mm; hmotnost = 3,3t + betonový nástavec s litinový poklop D400 pro pojezd nákladními automobily

BJS- Betonová jímka- žumpa na splaškovou vodu. Objem nádrže = 9,9 m3; hmonost dílu se dnem = 8,5t; Strop ZS - pojezd nákladními vozidly a zásyp 0,5-1,5m; celková tloušťka stropu 200mm; hmotnost = 3,3t + betonový nástavec s litinový poklop D400 pro pojezd nákladními automobily

- Lapač střešních naplavenin
- Ventilační hlavice
- Jednoduchá odbočka
- Jednoduchá odbočka
- Koleno
- Nesouosá redukce
- Přímá trauha
- Čistící tvarovka
- Stoupací potrubí dešťové kanalizace
- Stoupací potrubí splaškové kanalizace

- Dřez
- Výlevka
- Umyvadlo
- WC závěsné APS (Combi)
- Sífon pračkový podomítkový

±0,000=486.290 m n.m.

Poznámky :

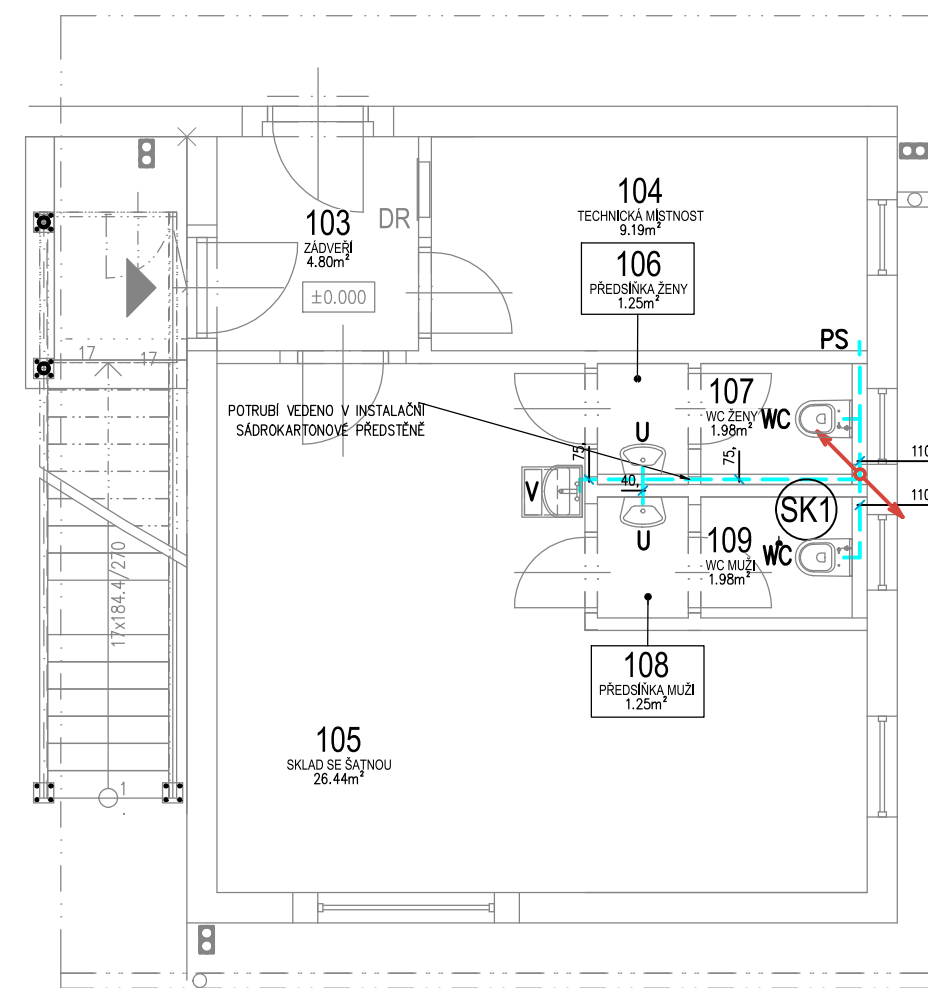
- PROJEKT JE ZPRACOVÁN V ROZSAHU PRO STAVEBNÍ POVOLENÍ A PRO VÝBER DODAVATELE
- ZARÍŽOVACÍ PŘEDMĚTY BUDOU PODROBNĚ SPECIFIKOVÁNY INVESTOREM
- KANALIZAČNÍ POTRUBÍ BUDE VEDENO VE SPÁDU 3% OD ZARÍŽOVACÍHO PŘEDMĚTU KE STOUPAČCE
- VŠECHNY ZARÍŽOVACÍ PŘEDMĚTY BUDOU OSAZENY SIFONEM S VÝŠKOU HLADINY min. 50mm
- PŘECHOD ZE STOUPAČKY NA LEŽATÉ VEDENÍ BUDE PROVEDENO POMOCÍ KOLEN 2x45° PŘÍSLUŠNÉ DIMENZE
- STOUPAČKA KANALIZACE BUDE OPATŘENA ČISTIČEM KUSEM 1m NAD PODLAHOU
- SVODNÉ POTRUBÍ POD PODLAHOU BUDE VEDENO VE SPÁDU min.3% PRO SPLAŠKOVOU KANALIZACI
- STOUPACÍ POTRUBÍ SK1 BUDE ODVĚTRÁNO NAD STŘEŠNÍ KONSTRUKCI A BUDE UKONČENO VENTILAČNÍ HLAVICÍ

Ochrana kanalizace :

- NA POTRUBÍ KANALIZACE SE NESMÍ ZAVĚŠOVAT JINÉ ROZVODY, KTERÉ NEJSOU SOUČÁSTÍ ODPADNÍHO SYSTÉMU
- VEŠKERÉ ČISTIČÍ KUSY A PODLAHOVÉ VPUSTI MUSÍ BÝT PŘÍSTUPNÉ PO CELOU DOBU UŽÍVÁNÍ STAVBY

Uložení potrubí :

- LEŽATÉ PŘIPOJOVACÍ POTRUBÍ BUDE ULOŽENO V SÁDROKARTONOVÉ PŘEDSTĚNĚ A BUDE VEDENO V MIN. SPÁDU 3% KE STOUPAČCE
- LEŽATÁ KANALIZACE POD PODLAHOU BUDE ULOŽENA DO PISKOVÉHO LÓŽE, PODSYP 10 cm, ZÁSYP 30 cm NAD HRANU POTRUBÍ
- DŘÁŽKY VE ZDIVU JE MOŽNÉ PROVÁDĚT MAXIMÁLNĚ V ROZSAHU A HLoubCE UDANÉ VÝROBCEM
- POTRUBÍ VE STĚNÁCH BUDE V DŘÁŽCE ZAHOŽENO MALTOU



PŮDORYSNÉ SCHÉMA TRASY PŘIPOJOVACÍ KANALIZACE 1.NP

<div>Ing. Zbyněk Pouzar Statika a dynamika staveb, projektování Adresa: Sadová 245, 351 34 Skalná Tel.: +420 604 611 456 E-mail: zpouzar@seznam.cz Web: www.zbynekpouzar.cz IČO: 69953899 DIČ: CZ7302061844</div>		Oprávnění:	
<div>Martin Řehák Projektování pozemních staveb Adresa: Pod Hvězdárnou 2454, 350 02 Cheb Tel.: +420 604 944 856 E-mail: rehak@projektecheb.cz Web: www.projektecheb.cz IČO: 06008631</div>			
<div>Stavba NOVOSTAVBA OBJEKTU STŘELNICE MYSLIVNA na p.p.č. 146, k.ú. Podhoří u Chebu, obec Cheb</div>			
		<div>± 0.000 = 486,290 m n. m. výškopisný systém BpV polohopisný systém S-JTSK</div>	
Hlavní projektant	Ing. Zbyněk Pouzar	Stupeň	DPS
Odpovědný projektant	Ing. Zbyněk Pouzar	Datum	11/2024
Vypracoval	Martin Řehák	Měřítko	1:75
Stavebník	Město Cheb, náměstí Krále Jiřího z Poděbrad 1/14, 350 20 Cheb	Formát	6x44
Část	D. 1. 4. 1 Z T I — K A N A L I Z A C E	Číslo zakázky	0224
Příloha PŮDORYS LEŽATÉ KANALIZACE ZÁKLADY, PŘIPOJOVACÍ KANALIZACE		Data	Střelnice.pdf
		Č. soupavy	Č. přílohy
		D.1.4.1.2	
DOKUMENTACI LZE UŽÍVAT POUZE VE SMYSLU PŘÍSLUŠNÉ SMLOUVY O DÍLO. VÝKRES ČI JEHO ČÁST MŮŽE BÝT KOPÍROVÁN NEBO JINÝM ZPŮSOBEM ROZŠÍŘOVÁN POUZE PO PŘEDCHOZÍM SOUHLASU AUTORA			